



proof  tec

waterproofing technologies



**Bauwerksabdichtung ist kein Luxus,
Bauwerksabdichtung ist ein Muss.**





Über uns

Die proof-tec GmbH hat sich auf die Herstellung und den Vertrieb von Bauwerksabdichtungssystemen spezialisiert. Getreu dem Motto:

„Wer alles kann, kann von allem nur etwas“

sind wir Spezialist für Bauwerksabdichtungen.

Erfahrung

Unsere Geschäftsinhaber haben jahrzehntelange Erfahrung im Bereich des professionellen Abdichtens von Gebäuden und stehen dem Kunden in technischer und praktischer Hinsicht gerne mit Rat und Tat zu Seite. Auch Einweisungen in die jeweiligen Anwendungsbereiche führen wir gerne in Zusammenarbeit mit unseren Kunden durch.

Vertrieb

Unsere Kunden sind Spezialisten für Bauwerksabdichtungen. Da das Abdichten von Gebäuden eine sehr hohe Kompetenz erfordert, sehen wir uns als Partner für den Anwender / Verarbeiter von Bauwerksabdichtungssystemen. Ein Vertrieb an private Bauherren findet nicht statt. Da unsere Abdichtungssysteme eine hohe professionelle Anwendung erfordern, finden regelmäßig Anwendungsschulungen statt.

Qualität

Qualität ist der Maßstab an welchem wir gemessen werden und steht dementsprechend für uns im Vordergrund. Hier setzen wir Maßstäbe und unser Handeln an:

„Qualität vor Quantität“

Ein Gebäude sollte in der Regel einmal abgedichtet werden, aber dauerhaft. Die Qualität unserer Produkte und die Eigenschaften unterliegen einer kontinuierlichen Kontrolle.

Umwelt

Eine ressourcenschonende Produktion und umweltfreundliche Produkte sind für uns selbstverständlich. Die Umwelt ist eines der höchsten Güter unseres Planeten und sollte geschützt werden. Auch der spätere Anwender bzw. Mitarbeiter an der Baustelle findet in unserer Betrachtung Platz.

Produktion

Die Produktion unserer Bauwerksabdichtungssysteme findet in Deutschland statt. In unserem Stammwerk in Friedeburg / Ostfriesland oder in anderen Produktionsstätten. Eigene Rezepturen und Produktionen sichern uns eine gleichbleibende Qualität und damit auch die Zukunft des Unternehmens.

Produktentwicklung

Durch eine eigene Forschungs- und Entwicklungsabteilung sind wir ständig bestrebt, neue Produkte zu entwickeln und bestehende Produkte zu verbessern. Der enge Kontakt mit dem Anwender unserer Produktsysteme, sichert uns einen Informationsfluss, unser Bestreben umzusetzen. Es werden kontinuierlich neue innovative Produktsysteme entwickelt.

Eigenmarken / Private Label

Auf Wunsch stellen wir unsere Abdichtungsprodukte auch gerne als „private label“ Produkt für unsere Kunden her. Auf Grund unserer hohen Flexibilität sind wir nicht von großen Abnahmemengen abhängig und fertigen bereits kleine Serien für unsere Kunden.



Anwendungsbereiche

Rissinjektionen	
Bauwerksverfestigungen	
Bodenstabilisierungen	
Fugenabdichtungen	
Bauwerksaußenabdichtungen	
(Positivabdichtung)	
Bauwerksinnenabdichtungen	
(Negativabdichtung)	
Horizontalabdichtungen	
Oberflächenhydrophobierungen	
Detailabdichtungen	
Sonderabdichtungen	



Rissinjektionen

Risse entstehen durch Bewegungen im Untergrund. Diese Bewegungen können aus verschiedene Gründen vorkommen und führen zur Beeinträchtigung der Bauwerke in Form von Standsicherheit, Wassereinträge oder Rostbildung der Bewehrung.

Rissinjektion bei fließendem Wasser

PT SPUR Injektionsschaum 100
PT PUR Kombi Injektionsharz DUO 600

Rissinjektion kraftschlüssige Nachinjektion

PT PUR Injektionsharz 300
PT PUR Injektionsharz 400

Rissinjektion elastisch

PT PUR Injektionsharz 200
PT PUR Injektionsharz 250
PT PUR Kombi Injektionsharz DUO 600



Bauwerksverfestigungen

Insbesondere in der Instandsetzung von alten Gebäuden spielen Verfestigungen der Untergrundstruktur eine entscheidende Rolle. So kann z. B. durch Injektion spezieller Produkte eine statische Verfestigung und/oder eine Abdichtung erreicht werden. Auch Verfestigungen von Lockergestein im Tunnelbau sind möglich.

Statische Verfestigung

PT PUR Injektionsharz 300
PT PUR Injektionsharz 400

Untergrundverfestigung

PT SPUR Injektionsschaum 100
PT PUR Injektionsharz 200
PT PUR Injektionsharz 300
PT PUR Injektionsharz 400
PT PUR Kombi Injektionsharz DUO 600
PT PUR Injektionsgel
PT AC Injektionsgel

Verfestigung bei fließendem Wasser

PT SPUR Injektionsschaum 100
PT PUR Kombi Injektionsharz DUO 600
PT PUR Injektionsgel
PT AC Injektionsgel





Bodenstabilisierungen

Das Stabilisieren von Böden ist in vielen Bereichen erforderlich, um einen tragfähigen Untergrund zu erzeugen. Je nach Baugrundgegebenheiten sind Druckinjektionen mit unterschiedlichen Injektionsdrücken erforderlich.

Bodenstabilisierung

PT SPUR Injektionsschaum 100

PT PUR Injektionsharz 400

PT PUR Injektionsgel

PT AC Injektionsgel





Fugenabdichtungen

An jedem Bauwerk werden Fugen geplant, welche eine druckwasserdichte Abdichtung benötigen. Diese Fugen sind unterschiedlichen Belastungen ausgesetzt und müssen von dem Abdichtungssystem geschlossen werden.

Dehnfugeninjektion

PT PUR Injektionsgel
PT AC Injektionsgel
PT AC Injektionsgel Thix

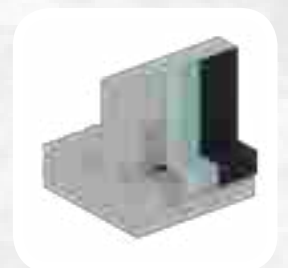
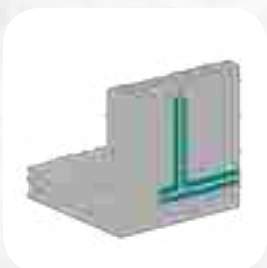
Arbeitsfugeninjektion

PT PUR Injektionsharz 200
PT PUR Kombi Injektionsharz DUO 600

Arbeitsfugenabdichtung

(Streifenabdichtung flüssig/pastös)

PT KMB Professional 1K
PT KMB Professional 2K
PT Multi Hybriddicht 2K
PT Elastoschlämme 2K
PT Hydroaktivdicht 1K
PT Hydroaktivdicht 1K extra





Fugenabdichtungen

An jedem Bauwerk werden Fugen geplant, welche eine druckwasserdichte Abdichtung benötigen. Diese Fugen sind unterschiedlichen Belastungen ausgesetzt und müssen von dem Abdichtungssystem geschlossen werden.

Arbeitsfugenabdichtung (Dichtelemente)

PT Proofflex SK
PT Proofflex Premium -aktiv-

Arbeits-/ Dehnfugenabdichtung (Fugenbandverklebung)

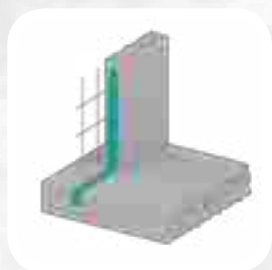
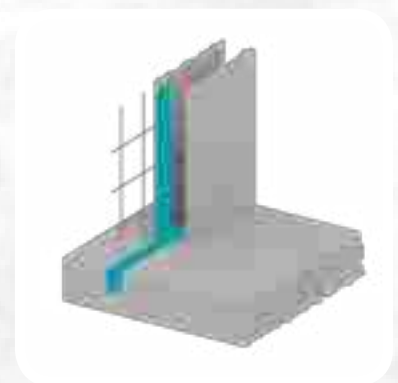
PT Proofflex 1
PT Proofflex 2
PT Proofflex Kleber 431 CF

Arbeitsfugenabdichtung (Injektionsschlauchsystem)

PT Injektflex Schlauch
PT PUR Injektionsharz 200
PT PUR Kombi Injektionsharz DUO 600

Arbeitsfugenabdichtung (Quellbänder)

PT Bentonitquellband
PT Hydroquellgummi





Bauwerksaußenabdichtungen (Positivabdichtung)

Positivabdichtung heißt Abdichtung auf der dem Wasser zugewandten Seite, also Außenabdichtung z. B. von Kellern, Tiefgaragen oder Tunneln. Je nach Bausituation und Anforderung stehen verschiedene Abdichtungssysteme zur Verfügung.

Flächenabdichtung

(Frischbetonverbundfoliensystem)

PT Dichtungsbahn 1050

PT Dichtungsbahn Crystal 1200

Flächenabdichtung

(Selbstklebeverbundfoliensystem)

PT POA Dichtungsbahn 1050

Flächenabdichtung

(flüssig/pastös)

PT KMB Professional 1K

PT KMB Professional 2K

PT Multi Hybriddicht 2K

PT Multi Hybriddicht 2K extra

PT Elastoschlämme 2K

PT Reaktivschlämme kristallisierend

PT Hydroaktivdicht 1K

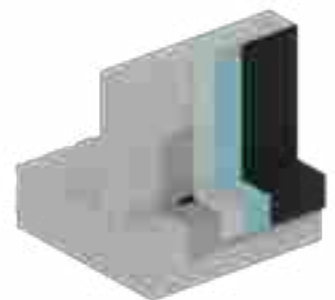
PT Hydroaktivdicht 1K extra

Schleierinjektion

(nachträgliche Bauwerksabdichtung)

PT PUR Injektionsgel

PT AC Injektionsgel



Bauwerksinnenabdichtungen (Negativseite)

Negativabdichtung heißt Abdichtung auf dem der Wasser abgewandten Seite, also Innenabdichtung. Dies ist in vielen Situationen unumgänglich und bietet eine dauerhafte Abdichtungsmöglichkeit, insbesondere in der Bauwerksinstandsetzung oder im Behälterbau von z. B. Wassertanks. Hier bieten sich insbesondere Integralabdichtungssysteme an.

Flächenabdichtung

PT Multi Hybriddicht 2K
PT Reaktivschlämme kristallisierend
PT Reaktivschlämme sulfat

Flächenabdichtung (Integralabdichtung)

PT Reaktivschlämme kristallisierend

Flächenabdichtung (Sperrputzsystem)

PT Flächendichtmörtel

Flächenabdichtung (Kapillarfeuchte)

PT Sanierputz HQ
PT Sanierputz W





Horizontalabdichtungen

Kapillar aufsteigende Feuchtigkeit ist eine der am häufigsten vorkommenden Feuchtigkeitsarten und wird durch vorbeugende Abdichtung im Neubau durch z. B. Dichtungsschlämmen verhindert. In der Instandsetzung werden Injektionen in den Baukörper vorgenommen, welche ein kapillares Saugen des Mauerwerkes unterbinden.

Horizontalabdichtung durch Injektion

PT Injektcreme HQ
PT Injektcreme 2K

Horizontale Injektion der Arbeitsfuge

PT PUR Injektionsharz 200
PT PUR Kombi Injektionsharz DUO 600

Horizontalabdichtung durch Streifenabdichtung

PT Multi Hybriddicht 2K
PT Multi Hybriddicht 2K extra
PT Reaktivschlämme kristallisierend
PT Reaktivschlämme sulfat
PT Elastoschlämme 2K





Oberflächenhydrophobierungen

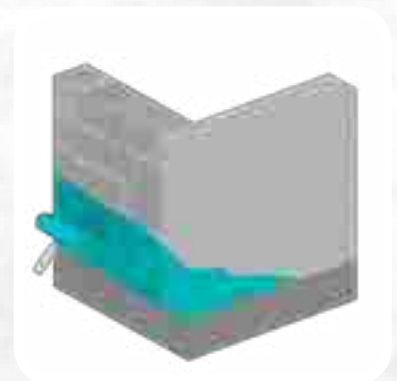
Hier werden Bauteiloberflächen hydrophobiert, welches zur Wasserabweisung führt, so dass kein Wasser in die Oberfläche eindringt. Es entsteht ein sogenannter „Abperleffekt“. Somit werden insbesondere Betonkonstruktionen wie Brückenbauwerke dauerhaft geschützt.

Schutzbeschichtung

PT Hybridcreme 25

PT Hybridcreme 40

PT Hybridcreme 85





Detailabdichtungen

Eine Vielzahl an Detailabdichtungen entstehen überall am Gebäude. So zum Beispiel Rohrdurchführungen, Wand-/Sohlenanschlüsse, Bohrfahlköpfe, um nur einige zu nennen.

Rohrdurchführung

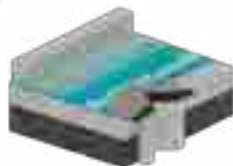
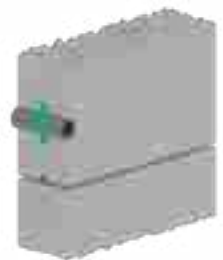
PT Knetdichtmasse Spezial
 PT SPUR Injektionsschaum 100
 PT PUR Kombi Injektionsharz DUO 600
 PT Quellschlamm

Wassereinbruch

PT Wasserstopp Mörtel
 PT Wasserstopp Pulver
 PT SPUR Injektionsschaum 100
 PT PUR Kombi Injektionsharz DUO 600

Wassereinbruch Wand-/Sohlenanschluss

PT SPUR Injektionsschaum 100
 PT PUR Injektionsharz 200
 PT PUR Kombi Injektionsharz DUO 600





Sonderabdichtungen

Besondere Bauwerke und Situationen erfordern besondere Lösungen. Unsere Anwendungstechnik mit hoher Beratungsleistung ist hier gerne behilflich, um gemeinsam ein geeignetes Abdichtungssystem zu erarbeiten.

Kristalline Wanne / PT CTS-System

PT Dichtungsbahn Crystal 1200

PT Proofflex Premium -aktiv-

PT Kristallpulver Zusatzmittel

Betonintegralabdichtung

PT Kristallpulver Zusatzmittel

Bohrpfahlwandabdichtung

PT SPUR Injektionsschaum 100

PT PUR Injektionsharz 200

PT PUR Injektionsharz 300

PT PUR Injektionsharz 400

PT PUR Kombi Injektionsharz DUO 600

PT PUR Injektionsgel

PT AC Injektionsgel



Produktgruppen

1. Injektionsharze / Injektionsgele	Seite 1 - 5
2. Injektionsschläuche	Seite 6
3. Quellbänder / Quellgummi	Seite 7
4. Fugendichtelemente / Fugenbänder	Seite 8
5. Dichtungsschlämmen / Reaktivschlämmen	Seite 9 - 10
6. Dichtungsmörtel	Seite 11
7. Reparaturmörtel	Seite 12
8. Injektionscremes / Injektionsflüssigkeiten	Seite 13
9. Mörtelzusätze / Betonzusätze	Seite 14
10. Grundierungen / Spezialkleber	Seite 15 - 16
11. Bitumenbeschichtungen	Seite 17 - 18
12. Sanierputze	Seite 19
13. Flüssigkunststoffe	Seite 20 - 21
14. Frischbetonverbundfolien / Dichtungsbahnen	Seite 22 - 24
15. Oberflächenhydrophobierungen	Seite 25
16. Zubehör / Reiniger	Seite 26 - 28

1. Injektionsharze / Injektionsgele

PT SPUR Injektionsschaum 100

PT SPUR Injektionsschaum 100 ist ein zweikomponentiger (Harz + Katalysator), phthalatfreier, hochreaktiver Injektionsschaum, welcher zum Stoppen von fließendem Wasser eingesetzt wird. Bei der Komponente B handelt es sich um einen Katalysator, mit welchem die Reaktionszeit eingestellt werden kann. Bei geringerer Dosierung als vorgegeben, ergibt sich eine Verlängerung der Reaktionszeit. Bei Wasserkontakt reagiert PT SPUR Injektionsschaum 100 sekundenschnell unter starkem Aufschäumen zu einem geschlossenzelligen, hartelastischen und formstabilen PU-Schaum.

Artikelnummer Verpackung

011000011
A-Komponente

1 kg
Metалldose



011000051
A-Komponente

5 kg
Metallkanister



011000111
A-Komponente

10 kg
Metallkanister



011002201
A-Komponente

200 kg
Fass



Artikelnummer Verpackung

011000012
B-Komponente

0,1 kg
Metалldose



011000052
B-Komponente

0,5 kg
Metалldose



011000112
B-Komponente

1 kg
Metалldose



011002202
B-Komponente

20 kg
Metallkanister



PT PUR Injektionsharz 200

PT PUR Injektionsharz 200 ist ein zweikomponentiges (Komponente A+B), phthalatfreies, sehr niedrigviskoses und elastisches Polyurethan-Injektionsharz. Die sehr niedrige Viskosität führt zur Tiefenpenetration in feinste Strukturen und Risse. Es hat eine stark begrenzte Volumenzunahme bei Reaktion mit Wasser/Feuchtigkeit.

Artikelnummer Verpackung

012000011
A-Komponente
0,5 kg
Metalldose



012000051
A-Komponente
2,5 kg
Metallkanister



012000111
A-Komponente
5 kg
Metallkanister



012002201
A-Komponente
200 kg
Metallfass



Artikelnummer Verpackung

012000012
B-Komponente
0,5 kg
Metalldose



012000052
B-Komponente
2,5 kg
Metallkanister



012000102
B-Komponente
5 kg
Metallkanister



012004002
B-Komponente
200 kg
Metallfass



PT PUR Injektionsharz 250

PT PUR Injektionsharz 250 ist ein zweikomponentiges (Komponente A+B), phthalatfreies, niedrigviskoses und zähelastisches Polyurethan-Injektionsharz. Die niedrige Viskosität führt zur Tiefenpenetration in feinste Strukturen und Risse. Es hat eine stark begrenzte Volumenzunahme bei Reaktion mit Wasser/Feuchtigkeit.

Artikelnummer Verpackung

012500071
A-Komponente
5 kg
Metallkanister



012500151
A-Komponente
10 kg
Metallkanister



Artikelnummer Verpackung

012500072
B-Komponente
2,5 kg
Metallkanister



012500152
B-Komponente
5 kg
Metallkanister



PT PUR Injektionsharz 300

PT PUR Injektionsharz 300 ist ein zweikomponentiges (Komponente A+B), phthalatfreies, niedrigviskoses und hartes/kraftschlüssiges Injektionsharz. Die sehr niedrige Viskosität führt zur Tiefenpenetration in feinste Strukturen und Risse. Es hat eine stark begrenzte Volumenzunahme bei Reaktion mit Wasser/Feuchtigkeit.

Artikelnummer Verpackung

013000011
A-Komponente

0,5 kg
Metалldose



013000051
A-Komponente

2,5 kg
Metallkanister



013000101
A-Komponente

5 kg
Metallkanister



013004001
A-Komponente

200 kg
Metallfass



Artikelnummer Verpackung

01300012
B-Komponente

0,5 kg
Metалldose



01300052
B-Komponente

2,5 kg
Metallkanister



013000102
B-Komponente

5 kg
Metallkanister



013004002
B-Komponente

200 kg
Metallfass



PT PUR Injektionsharz 400

PT PUR Injektionsharz 400 ist ein zweikomponentiges (Komponente A+B), phthalatfreies, niedrigviskoses und hartes/kraftschlüssiges Injektionsharz. Die sehr niedrige Viskosität führt zur Tiefenpenetration in feinste Strukturen der Bauwerksstruktur und dort zur Verfestigung des Bauwerks. Es hat eine stark begrenzte Volumenzunahme bei Reaktion mit Wasser/Feuchtigkeit.

Artikelnummer Verpackung

014000251
A-Komponente

12,5 kg
Metallhobbock



014004001
A-Komponente

200 kg
Metallfass



Artikelnummer Verpackung

014000252
B-Komponente

12,5 kg
Metallhobbock



014004002
B-Komponente

200 kg
Metallfass



PT PUR Kombi Injektionsharz DUO 600

PT PUR Kombi Injektionsharz DUO 600 ist ein zweikomponentiges (Komponente A+B), hydrophobes, wasserreaktives, phthalatfreies, sehr niedrigviskoses und elastisches Kombinationsharz. Es besitzt eine 2-Phasen-Reaktivität. Bei Wasserkontakt reagiert das Material innerhalb von Sekunden und bildet einen feinzellig geschlossenen und elastischen Schaum. Wenn kein Wasserkontakt vorhanden ist, reagiert PT PUR Kombi Injektionsharz DUO 600 zu einem elastischen Massivharz aus. Dieses neuartige Injektionsharz kombiniert zwei Injektionsharzsysteme in einem Produkt (Schaum und Massivharz).

Artikelnummer Verpackung

016000011
A-Komponente

0,5 kg
Metalldose



016000051
A-Komponente

2,5 kg
Metallkanister



016000101
A-Komponente

5 kg
Metallkanister



016004001
A-Komponente

200 kg
Metallfass



Artikelnummer Verpackung

016000012
B-Komponente

0,5 kg
Metalldose



016000052
B-Komponente

2,5 kg
Metallkanister



016000102
B-Komponente

5 kg
Metallkanister



016004002
B-Komponente

200 kg
Metallfass



PT PUR Injektionsgel

PT PUR Injektionsgel ist ein hochkonzentriertes, hydrophiles, wassermischbares PUR-Injektionsgel. Durch Zugabe von Wasser bzw. Vermischung mit Wasser reagiert das Material zu einem hochelastischen Gel. In Abhängigkeit der zugegebenen Wassermenge entsteht ein hochflexibles Gel oder ein elastischer Schaum. Das Material ist nach vollständiger Reaktion druckwasserdicht. PT PUR Injektionsgel enthält keine freien Isocyanate und ist nicht korrosionsfördernd. Es ist lösungsmittelfrei.

Artikelnummer Verpackung

01500010

10 kg
Metallkanister



Artikelnummer Verpackung

01500210

210 kg
Metallfass



PT AC Injektionsgel

PT AC Injektionsgel ist ein Polyacrylatgel und besteht aus drei Komponenten: PT AC Injektionsgel Base (Komp. A1), PT AC Injektionsgel Beschleuniger (Komp. A2) und PT AC Injektionsgel Granulat (Komp. B1). PT AC Injektionsgel hat eine sehr niedrige Viskosität ähnlich wie Wasser und dringt deshalb in alle, auch kleinste, Hohlräume ein, in die auch Wasser eindringen könnte.

Artikelnummer Verpackung

01700028
A1-Komponente
Base

28 kg
Kunststoffkanister



01700002
B1 -Komponente
Granulat

1 kg
Kunststoffdose



Artikelnummer Verpackung

01700001
A2-Komponente
Beschleuniger

1,25 kg
Kunststoffflasche



PT AC Injektionsgel Thix

PT AC Injektionsgel Thix ist ein Polyacrylatgel, das für den Einsatz in Wasserwechselzonen (nass/trocken) in Dehnfugen entwickelt wurde. Es besitzt ein geringeres Schrumpfverhalten, eine verbesserte chemische Beständigkeit und ist höher thixotropiert. PT AC Injektionsgel Thix besteht aus vier Komponenten: PT AC Injektionsgel Base (Komp. A1), PT AC Injektionsgel Beschleuniger (Komp. A2), PT AC Injektionsgel Granulat (Komp. B1) und PT AC Injektionsgel Thixzusatz (Komp. B3). PT AC Injektionsgel Thix hat eine sehr niedrige Viskosität ähnlich wie Wasser und dringt deshalb in alle, auch kleinste, Hohlräume ein, in die auch Wasser eindringen könnte.

Artikelnummer Verpackung

01700028
A1-Komponente
Base

28 kg
Kunststoffkanister



013000051
B1-Komponente
Granulat

1 kg
Kunststoffdose



Artikelnummer Verpackung

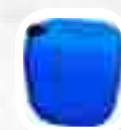
01700001
A2-Komponente
Beschleuniger

1,25 kg
Kunststoffflasche



01800025
B3-Komponente
Thixzusatz

25 kg
Kunststoffkanister



2. Injektionsschläuche

PT Injektflex Schlauch

Kunststoffglattmantelschlauch mit konisch zulaufenden Austrittsöffnungen für PT Injektionsharze und PT Injektionsgele. Die Geometrie der Austrittsöffnungen verhindert das Eindringen von Zementleim während des Betonierens. Der Außendurchmesser beträgt ca. 12 mm und der Innendurchmesser ca. 5 mm.

Artikelnummer

02100050

Verpackung

50 m Rolle

Artikel



3. Quellfugenbänder / Quellgummi

PT Bentonitquellband

PT Bentonitquellband besteht aus Bentonit, Spezialkautschuk, Füllstoffen und speziellen Zusatzstoffen. Es wird als rechteckiges Profil extrudiert. Mit Wasserkontakt beginnt die Quellung, die zu einem Expansionsdruck in der Arbeitsfuge führt, wodurch die Abdichtung erreicht wird. Das PT Bentonitquellband ist nicht formstabil und kann so in Fugen, Rissen und Lunkerstellen quellen und expandieren. Unter Kontakt mit alkalischem Wasser beginnt die Quellung.

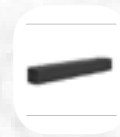
Artikelnummer

03120255

Verpackung

Abmessung: 20 x 25 mm
5 m Rolle (Kartoninhalt: 30 m)
Andere Abmessungen auf Anfrage

Artikel



PT Hydroquellgummi

PT Hydroquellgummi ist ein bei Wasserkontakt druckwasserdichtes, aufquellendes Fugenabdichtungsprofil mit einem Quellvermögen von mehr als 600%. Das PT Hydroquellgummi besteht aus Butylgummi, wasserquellenden Harzen und speziellen Additiven.

Artikelnummer

03305205

Verpackung

Abmessung: 20 x 5 mm
10 m Rolle (Kartoninhalt: 50 m)
Andere Abmessungen auf Anfrage

Artikel



4. Fugendichtelemente / Fugenbänder

PT Proofflex SK

PT Proofflex SK ist ein aus verzinktes Stahlblech hergestelltes Fugenabdichtungselement. Die Gesamtdicke des Abdichtungsprofils beträgt ca. 0,9 mm. PT Proofflex SK ist beidseitig mit einer elastischen Spezialbeschichtung ausgestattet. Die Spezialbeschichtung besteht aus einem drucksensiblen Spezialkleber, welcher einen adhäsiven Frischbetonverbund auslöst.

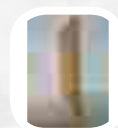
Artikelnummer

04700150
04700167

Verpackung

Höhe: 150 mm, Länge: 2 m
Höhe: 167 mm, Länge: 2 m
Holzkiste: 50 x 2 m

Artikel



PT Proofflex Premium -aktiv-

PT Proofflex Premium -aktiv- ist ein aus verzinktes Stahlblech hergestelltes Fugenabdichtungselement. Die Gesamtdicke des Abdichtungsprofils beträgt ca. 1,1 mm. PT Proofflex Premium -aktiv- ist beidseitig mit einer elastischen Spezialbeschichtung ausgestattet. Die Spezialbeschichtung besteht aus einem drucksensiblen Spezialkleber, welcher mit einem Spezialgranulat beschichtet ist. Somit entsteht ein dauerhaft aktives adhäsives Frischbetonverbundsystem. Die aktive Dichtigkeit funktioniert kontinuierlich. Durch die oberflächenvergrößernde Beschichtung ergibt sich eine drastische Wegverlängerung des Wassers. Darüber hinaus wird die Versinterung des Frischbetons in die adhäsive flexible Verbundschicht bewirkt. Im Vergleich zu anderen Produktsystemen kann auf eine schützende Folie komplett verzichtet werden.

Artikelnummer

04600150
04600167

Verpackung

Höhe: 150 mm, Länge: 2 m
Höhe: 167 mm, Länge: 2 m
Holzkiste: 50 x 2 m

Artikel



PT Fugenband

PT Fugenband ist eine homogene, dehnfähige Hochleistungs-Kunststoffdichtungsfolie auf Basis sehr spezieller Rohstoffe, welche eine Haftung zu Epoxidharzklebern und anderen Klebern gewährleisten. Die Hochleistungs-Kunststoffdichtungsfolie wird mit Heißluft homogen verschweißt. PT Fugenband ist UV-beständig.

Artikelnummer

04100200
04200200

Verpackung

Stärke: 1 mm, Breite: 200 mm
Stärke: 2 mm, Breite: 200 mm
20 m Rolle
Andere Abmessungen auf Anfrage

Artikel



5. Dichtungsschlämmen / Reaktivschlämmen

PT Reaktivschlämme sulfat

PT Reaktivschlämme sulfat ist eine zementreaktive (Spezialzement), pulverförmige, sulfatbeständige, starr aushärtende, mineralische Dichtungsschlämme mit tiefenwirksamen Zusatzstoffen. PT Reaktivschlämme sulfat dringt tief in den Untergrund ein und verkrallt sich mit dem Untergrund, so dass ein herausragender Haftverbund erreicht wird.

Artikelnummer

05100025

Verpackung

25 kg Kunststoffhobbock

Artikel



PT Reaktivschlämme kristallisierend

PT Reaktivschlämme kristallisierend ist eine zementreaktive, pulverförmige, aktiv kristallisierende, starr aushärtende, mineralische Dichtungsschlämme mit speziellen Zusatzstoffen. Die Reaktivschlämme dringt tief in den Untergrund ein und verkrallt sich durch Aktivkristallisation in den Poren mit dem Untergrund. Dieses führt zu einem herausragenden Haftverbund. Durch die feste Verkrallung entsteht eine Integralabdichtung. PT Reaktivschlämme kristallisierend behält über die gesamte Zeit seine Kristallisationsreaktion. Unmittelbar nach dem Auftrag wird die aktive Kristallisation in Gang gesetzt und bleibt fortlaufend aktiv.

Artikelnummer

05200025

Verpackung

25 kg Kunststoffhobbock

Artikel



PT Elastoschlämme 2K

PT Elastoschlämme 2K ist eine zweikomponentige, hydroaktive, rissüberbrückende, mineralische und kunststoffgebundene Dichtungsschlämme mit einer sehr hohen Kunststoffkonzentration. PT Elastoschlämme 2K setzt sich aus einer zementgebundenen Pulverkomponente (Komponente A) und einer niedrigviskosen Kunststoffdispersion (Komponente B) zusammen. PT Elastoschlämme 2K ist spannungsarm und rissfrei aushärtend.

Artikelnummer

05300021

Verpackung

21 kg Kombigebinde
(15 kg Papiersack + 6 kg Kunststoffeimer)

Artikel



PT Multi Hybriddicht 2K

PT Multi Hybriddicht 2K ist eine zweikomponentige, bitumen- und lösungsmittelfreie, blaugraue, schnell aushärtende, hydroaktive, hochelastische, mineralische/kunststoffgebundene Spezialbeschichtung (FPD) mit sehr hoher Kunststoffkonzentration. PT Multi Hybriddicht 2K setzt sich aus einer Pulverkomponente (Komponente A) und einer Kunststoffdispersion (Komponente B) zusammen. Aufgrund dieser Zusammensetzung ist PT Multi Hybriddicht 2K spannungsarm und härtet rissfrei aus. PT Multi Hybriddicht 2K ist darüber hinaus universell einsetzbar als Reaktivabdichtung. PT Multi Hybriddicht 2K vereint die positiven Eigenschaften einer flexiblen Dichtungsschlämme und einer Bitumendickbeschichtung.

Artikelnummer

05400025

Verpackung

25 kg Kombigebinde
(15 kg Papiersack + 10 kg Kunststoffeimer)

Artikel



PT Multi Hybriddicht 2K extra

PT Multi Hybriddicht 2K extra ist eine zweikomponentige, graue, bitumen- und lösungsmittelfreie, schnell aushärtende, hydroaktive, hochelastische, mineralische/kunststoffgebundene Spezialbeschichtung (FPD) mit sehr hoher Kunststoffkonzentration. PT Multi Hybriddicht 2K extra setzt sich aus einer Pulverkomponente (Komponente A) und einer Kunststoffdispersion (Komponente B) zusammen. Aufgrund dieser Zusammensetzung ist PT Multi Hybriddicht 2K extra spannungsarm und rissfrei aushärtend. PT Multi Hybriddicht 2K extra ist darüber hinaus universell einsetzbar als Reaktivabdichtung. PT Multi Hybriddicht 2K extra vereint die positiven Eigenschaften einer flexiblen Dichtungsschlämme und einer Bitumendickbeschichtung.

Artikelnummer

054100321
A-Komponente

Verpackung

19,5 kg Kunststoffsack

Artikel



054100322
B-Komponente

13 kg Kunststoffeimer



6. Dichtungsmörtel

PT Wasserstopp Mörtel

PT Wasserstopp Mörtel ist ein druckfester, zementgebundener, sehr schnell abbindender Werk trockenmörtel, welcher eine quellende Eigenschaft besitzt. Durch sehr spezielle Zuschlagsstoffe wurde der Mörtel druckwasserdicht eingestellt. PT Wasserstopp Mörtel greift Bewehrungsstahl nicht an.

Artikelnummer

06100012

Verpackung

12 kg Kunststoffeimer

Artikel



PT Wasserstopp Pulver

PT Wasserstopp Pulver reagiert nach Wasserkontakt sekundenschnell und bindet ab. Es ist auf mineralischer, zementärer Basis und wird katalytisch beschleunigt. Spezialzusatzstoffe bewirken die hochreaktive Reaktion. PT Wasserstopp Pulver ist druckwasserdicht und dauerhaft zuverlässig aktiv.

Artikelnummer

06200015

Verpackung

15 kg Kunststoffeimer

Artikel



PT Flächendichtmörtel

PT Flächendichtmörtel ist ein mineralischer, schrumpffrei aushärtender, druckwasserdichter und druckfester Werk trockenmörtel. Der Sperrputz entwickelt über einen längeren Zeitraum eine ansteigende Druckwasserdichtigkeit.

Artikelnummer

06300030

Verpackung

30 kg Papiersack

Artikel



7. Reparaturmörtel

PT Quellmörtel

PT Quellmörtel ist ein schrumpffrei aushärtender, mineralischer, schnellabbindender, faserverstärkter und gering quellender Reparaturmörtel (Werk trockenmörtel) auf Reinzementbasis mit Bindemitteln und Gesteinskörnungen. Zur brandschutztechnischen Vermörtelung geeignet. PT Quellmörtel haftet hervorragend auf saugenden Untergründen und ist wasserfest. Darüber hinaus ist PT Quellmörtel frost- und tausalzbeständig.

Artikelnummer

07200025

Verpackung

25 kg Kunststoffhobbock

Artikel



PT Thixmörtel

PT Thixmörtel ist ein mineralischer, thixotrop eingestellter, schnellabbindender, faserverstärkter und schrumpffrei aushärtender Werk trockenmörtel auf Reinzementbasis mit Bindemitteln und Gesteinskörnungen. PT Thixmörtel haftet hervorragend auf saugenden Untergründen und ist wasserfest.

Artikelnummer

07300025

Verpackung

25 kg Kunststoffhobbock

Artikel



8. Injektionscremes / Injektionsflüssigkeiten



PT Injektcreme HQ

PT Injektcreme HQ ist eine anwendungsfertige, hochkonzentrierte, ölfreie, silanbasierte, lösungsmittelfreie Injektionscreme. PT Injektcreme HQ penetriert durch seine spezielle Formulierung über Saugen des Mauerwerkes und Diffusion selbst in feinste Kapillaren ein. Die Reaktion führt im Mauerwerk zur Hydrophobierung der Kapillaren. Soll die Penetration in den Untergrund beschleunigt werden, ist alternativ PT Injektcreme 2K einzusetzen.

Artikelnummer	Verpackung	Artikel
08100001	600 ml Schlauchbeutel	
08100001	5 kg Kunststoffeimer	
08100010	10 kg Kunststoffeimer	
08100800	800 kg Container	

PT Injektcreme 2K

PT Injektcreme 2K ist eine zweikomponentige, hoch konzentrierte, ölfreie, silanbasierte, lösungsmittelfreie Injektionscreme. PT Injektcreme 2K penetriert durch seine spezielle Formulierung über Saugen des Mauerwerkes und Diffusion selbst in feinste Kapillaren ein. Die Reaktion führt im Mauerwerk zur Hydrophobierung der Kapillaren. Die B-Komponente beschleunigt die Verteilung im Porengefüge und bewirkt eine zusätzliche Realkalisierung des Mauerwerkes.

Artikelnummer	Verpackung	Artikel
083000101 A-Komponente	10 kg Kunststoffeimer	
083000102 B-Komponente	0,1 kg Metalldose	

9. Mörtelzusätze / Betonzusätze

PT Reaktivflex

PT Reaktivflex ist eine flexibilisierende, wässrige Kunststoffdispersion eines speziellen Latexes. Das Material ist mit allen Normzementen verträglich. Die Zusammensetzung ist auf die PT Reaktivschlämmen abgestimmt und mit diesen verträglich und kompatibel.

Artikelnummer

09101008

Verpackung

10 kg Kunststoffkanister

Artikel



PT Haftemulsion Plus

PT Haftemulsion Plus ist eine universell einsetzbare reine Latex-Dispersion mit extra hohem Feststoffgehalt. PT Haftemulsion Plus ist weichmacher- und lösungsmittelfrei und darüber hinaus frei von jeglichen Füllstoffen und Polyvinylacetat. Im Vergleich zu anderen Mörtelzusätzen handelt es sich um ein Konzentrat, welches grundsätzlich dem Anmachwasser zuzugeben ist.

Artikelnummer

09200010

Verpackung

10 kg Kunststoffkanister

Artikel



PT Kristallpulver Zusatzmittel

PT Kristallpulver Zusatzmittel ist ein sehr hochwertiges integrales und hoch konzentriertes Zusatzmittel für Beton und Mörtel. Durch Reaktion mit der Zementpaste bilden sich Nanokristalle. In der Zementmatrix reduziert PT Kristallpulver Zusatzmittel die Kapillaren und Porengröße. Die sich bildende Kristallstruktur ist nicht löslich. Es entsteht somit eine Integralabdichtung von Betonkonstruktionen.

Artikelnummer

09300020

Verpackung

20 kg Kunststoff sack

Artikel



10. Grundierungen / Spezialkleber

PT Bitumen Voranstrich

PT Bitumen Voranstrich ist ein lösemittelhaltiger ungefüllter bituminöser Voranstrich, welcher als Haftvermittler, Grundierung und als Vorabdichtung z. B. auf Altbitumen eingesetzt wird. Das Material besitzt einen hohen Feststoffgehalt im Vergleich zu anderen Bitumenvoranstrichen.

Artikelnummer

10100010

Verpackung

10 l Metalleimer

Artikel



PT Bitumen Voranstrich LF

PT Bitumen Voranstrich LF ist ein lösemittelfreier ungefüllter bituminöser Voranstrich, welcher als Haftvermittler, Grundierung und als Vorabdichtung eingesetzt wird. Das Material besitzt einen hohen Feststoffgehalt im Vergleich zu anderen Bitumenvoranstrichen.

Artikelnummer

10110010

Verpackung

10 l Kunststoffkanister

Artikel



PT Knetdichtmasse Spezial

PT Knetdichtmasse Spezial ist ein zähplastischer, knetbarer, selbstaftender Spezialdichtstoff für die händische Verarbeitung. Das Material bleibt dauerplastisch und härtet nicht aus. Es wird insbesondere zur Abdichtung von Rohrdurchführungen und Spannstellen eingesetzt.

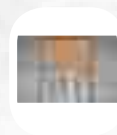
Artikelnummer

10500002

Verpackung

2 kg Karton
(Inhalt: 4 x 0,5 kg Block)

Artikel



PT Kleber 431 CF

PT Kleber 431 CF ist ein zweikomponentiger, nonylphenolfreier, speziell gefüllter Kleber auf Epoxidharzbasis. Durch seine besondere Formulierung ist er sehr geschmeidig in der Anwendung und insbesondere an vertikalen Flächen aufgrund seiner thixotropen Einstellung sehr gut zu verarbeiten. Die Haftung des PT Kleber 431 CF zum PT Fugenband ist kraftschlüssig.

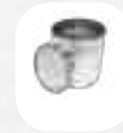
Artikelnummer

10410015

Verpackung

15 kg Kombigebinde
(10 kg Metalleimer Komp. A + 5 kg Metalleimer Komp. B)

Artikel



PT Epoxy Bauharz

PT Epoxy Bauharz ist ein zweikomponentiges, transparentes, ungefülltes, mittelviskoses und nonylphenolfreies Epoxidharz. Durch seine besondere Formulierung ist es vielseitig einsetzbar und sehr hoch mit feuergetrocknetem Quarzsand füllbar.

Artikelnummer

10200006

Verpackung

6 kg Kombigebinde
(4 kg Metalleimer Komp. A + 2 kg Metalleimer Komp. B)

Artikel



PT Tiefenprimer

PT Tiefenprimer ist eine silikat- und polymerhaltige Tiefengrundierung mit neuer IQ-Silikattechnologie. Er ist sehr niedrigviskos und dringt tief in den Untergrund ein. Dies führt zur Verengung der Kapillaroberfläche und wirkt zusätzlich bauteilverfestigend durch die Silikatreaktion mit dem alkalischen Untergrund.

Artikelnummer

10300010

Verpackung

10 kg Kunststoffkanister

Artikel



11. Bitumenbeschichtungen

PT KMB Professional 1K F

PT KMB Professional 1K F ist eine einkomponentige, thixotrope, faserarmierte und polymermodifizierte Bitumen-Dickbeschichtung (PMBC) mit hohem Latexanteil. Das Produkt ist lösungsmittelfrei. Durch Verdunstung der Wasseranteile in der Emulsion ergibt sich nach der Durchtrocknung eine feste, hoch rissüberbrückende, hochflexible und wasserdichte Bauwerksabdichtung. Die pastös standfeste Formulierung des Materials ermöglicht den Auftrag von hohen Schichtdicken in einem Arbeitsgang im Spritz- und Spachtelverfahren. PT KMB Professional 1K F ist auch bei längerem Wasserkontakt nicht reemulgierbar. Darüber hinaus ist sie gegenüber üblicherweise im Erdreich vorkommende Medien resistent. Die Verwendung ermöglicht eine nahtlose Flächenabdichtung.

Artikelnummer

11100028

Verpackung

28 kg Kunststoffhobbock

Artikel



PT KMB Professional 1K P

PT KMB Professional 1K P ist eine einkomponentige, polystyrolschaumgefüllte, thixotrope, polymermodifizierte Bitumen-Dickbeschichtung (PMBC) mit hohem Latexanteil. Das Produkt ist lösungsmittelfrei. Durch Verdunstung der Wasseranteile in der Emulsion ergibt sich nach der Durchtrocknung eine feste, hoch rissüberbrückende, flexible und wasserdichte Bauwerksabdichtung. Die pastös standfeste Formulierung des Materials ermöglicht den Auftrag von hohen Schichtdicken in einem Arbeitsgang im Spritz- und Spachtelverfahren. PT KMB Professional 1K P ist auch bei längerem Wasserkontakt nicht reemulgierbar. Darüber hinaus ist sie gegenüber üblicherweise im Erdreich vorkommende Medien resistent. Die Verwendung ermöglicht eine nahtlose Flächenabdichtung.

Artikelnummer

11200030

Verpackung

30 l Kunststoffhobbock

Artikel



PT KMB Professional 2K P

PT KMB Professional 2K P ist eine zweikomponentige, polystyrolschaumgefüllte, thixotrope, polymermodifizierte Bitumen-Dickbeschichtung (PMBC) mit hohem Latexanteil. Das Produkt ist lösungsmittelfrei. Durch Verdunstung der Wasseranteile in der Emulsion ergibt sich nach der Durchtrocknung eine feste, hoch rissüberbrückende, flexible und wasserdichte Bauwerksabdichtung. Die pastös standfeste Formulierung des Materials ermöglicht den Auftrag von hohen Schichtdicken in einem Arbeitsgang im Spritz- und Spachtelverfahren. PT KMB Professional 2K P ist auch bei längerem Wasserkontakt nicht reemulgierbar. Darüber hinaus ist sie gegenüber üblicherweise im Erdreich vorkommende Medien resistent. Die Verwendung ermöglicht eine nahtlose Flächenabdichtung.

Artikelnummer

11210030

Verpackung

30 l Kunststoffhobbock
(17,6 kg Komponente A + 4,4 kg Komponente B)

Artikel



PT KMB Professional 2K F

PT KMB Professional 2K F ist eine zweikomponentige, thixotrope, faserarmierte und polymermodifizierte Bitumen-Dickbeschichtung (PMBC) auf Basis einer speziellen Bitumenemulsion (Komponente A) und eines pulverförmigen Reaktionspulvers (Komponente B). Das Produkt ist lösungsmittelfrei. Durch Zugabe des Reaktionspulvers in die Bitumenkomponente entsteht eine Reaktion, welche eine frühe Regenfestigkeit und einen schnelleren Trocknungsprozess bewirkt. Durch Verdunstung der Wasseranteile in der Emulsion ergibt sich nach der Durchtrocknung eine feste, hochelastische und wasserdichte Bauwerksabdichtung. Die pastöse und standfeste Formulierung des Materials ermöglicht den Auftrag von hohen Schichtdicken in einem Arbeitsgang im Spritz- und Spachtelverfahren. PT KMB Professional 2K F ist auch bei längerem Wasserkontakt nicht reemulgierbar. Darüber hinaus ist sie gegenüber üblicherweise im Erdreich vorkommende Medien resistent. Die Verwendung ermöglicht eine nahtlose Flächenabdichtung.

Artikelnummer

11300030

Verpackung

30 kg Kunststoffhobbock
(22 kg Komponente A + 8 kg Komponente B)

Artikel



12. Sanierputze

PT Sanierputz W

PT Sanierputz W ist ein weißer Werk trockenmörtel basierend auf Spezialadditiven mit hoher Diffusionsoffenheit und großem Porenvolumen. Durch seine geringe kapillare Saugkraft (Porenhydrophobie) kann die Feuchtigkeit aus dem Untergrund nur als Wasserdampf in den Putz gelangen. Bauschädliche Salze lagern sich in den Poren des PT Sanierputz W ein. Somit bleibt die Putzoberfläche frei von Salzausblühungen und kann eventuell anfallendes Kondenswasser aufnehmen.

Artikelnummer

12100030

Verpackung

30 kg Papiersack

Artikel



PT Sanierputz HQ

PT Sanierputz HQ ist ein multifunktionseller, faserarmerter und mit Weißzement hergestellter Werk trockenmörtel mit hoher Diffusionsoffenheit und großem Porenvolumen. Durch seine geringe kapillare Saugkraft (Porenhydrophobie) aufgrund spezieller Leichtzuschläge kann die Feuchtigkeit aus dem Untergrund nur als Wasserdampf in den Putz gelangen. Bauschädliche Salze lagern sich in den Poren des PT Sanierputz HQ ein. Somit bleibt die Putzoberfläche frei von Salzausblühungen. Die hydrophobierende Wirkung setzt aufgrund der proof-tec HQ Technologie sehr früh ein. Somit ist eine sehr hohe Produktsicherheit gegeben. Bereits im noch frischen Zustand ist die Hydrophobie deutlich zu erkennen, so dass während des Aushärtens des Putzes keine Schadsalze aus dem Untergrund einwandern können.

Artikelnummer

12110020

Verpackung

20 kg Papiersack

Artikel



13. Flüssigkunststoffe

PT Hydroaktivdicht 1K H

PT Hydroaktivdicht 1K H (H= horizontal) ist ein einkomponentiger, anthrazitfarbiger, selbstverlaufender, elastischer, hoch rissüberbrückender, bitumenfreier, wasserfreier und lösungsmittelfreier Flüssigkunststoff auf Basis von silanmodifizierten Spezialpolymeren. Das Produkt ist feuchtigkeitsreaktiv und härtet blasenfrei aus. Dies bedeutet, je höher die Temperatur und die Luftfeuchtigkeit, desto schneller ist die Hautbildung und Austrocknung. Aus diesem Grund lässt sich mit PT Hydroaktivdicht 1K H nahezu witterungsunabhängig arbeiten. Selbst bei extrem hoher Luftfeuchtigkeit ist eine Aushärtung sichergestellt.

Artikelnummer

13100014

Verpackung

14 kg Kunststoffeimer
(2 x 7 kg Aluminiumbeutel)

Artikel



PT Hydroaktivdicht 1K V

PT Hydroaktivdicht 1K V (V= vertikal) ist ein einkomponentiger, anthrazitfarbiger, standfester, thixotroper, elastischer, hoch rissüberbrückender, bitumenfreier, wasserfreier und lösungsmittelfreier Flüssigkunststoff auf Basis von silanmodifizierten Spezialpolymeren. Das Produkt ist feuchtigkeitsreaktiv und härtet blasenfrei aus. Dies bedeutet, je höher die Temperatur und die Luftfeuchtigkeit, desto schneller ist die Hautbildung und Austrocknung. Aus diesem Grund lässt sich mit PT Hydroaktivdicht 1K V nahezu witterungsunabhängig arbeiten. Selbst bei extrem hoher Luftfeuchtigkeit ist eine Aushärtung sichergestellt.

Artikelnummer

13200014

Verpackung

14 kg Kunststoffeimer
(2 x 7 kg Aluminiumbeutel)

Artikel



PT Hydroaktivdicht 1K H extra

PT Hydroaktivdicht 1K H extra (H= horizontal) ist ein einkomponentiger, hellgrauer, selbstverlaufender, elastischer, hoch rissüberbrückender, bitumenfreier, wasserfreier und lösungsmittelfreier Flüssigkunststoff auf Basis von silanmodifizierten Spezialpolymeren. Das Produkt ist feuchtigkeitsreaktiv und härtet blasenfrei aus. Dies bedeutet, je höher die Temperatur und die Luftfeuchtigkeit, desto schneller ist die Hautbildung und Austrocknung. Aus diesem Grund lässt sich mit PT Hydroaktivdicht 1K H extra nahezu witterungsunabhängig arbeiten. Selbst bei extrem hoher Luftfeuchtigkeit ist eine Aushärtung sichergestellt.

Artikelnummer

13300014

Verpackung

14 kg Kunststoffeimer
(2 x 7 kg Aluminiumbeutel)

Artikel



PT Hydroaktivdicht 1K V extra

PT Hydroaktivdicht 1K V extra (V= vertikal) ist ein einkomponentiger, hellgrauer, standfester, thixotroper, elastischer, hoch rissüberbrückender, bitumenfreier, wasserfreier und lösungsmittelfreier Flüssigkunststoff auf Basis von silanmodifizierten Spezialpolymeren. Das Produkt ist feuchtigkeitsreaktiv und härtet blasenfrei aus. Dies bedeutet, je höher die Temperatur und die Luftfeuchtigkeit, desto schneller ist die Hautbildung und Austrocknung. Aus diesem Grund lässt sich mit PT Hydroaktivdicht 1K V extra nahezu witterungsunabhängig arbeiten. Selbst bei extrem hoher Luftfeuchtigkeit ist eine Aushärtung sichergestellt.

Artikelnummer

13400014

Verpackung

14 kg Kunststoffeimer
(2 x 7 kg Aluminiumbeutel)

Artikel



14. Frischbetonverbundfolien / Dichtungsbahnen

PT Dichtungsbahn 1050

PT Dichtungsbahn 1050 ist eine 3-lagige hochflexible Dichtungsbahn zur Verwendung als Frischbetonverbundfolie. Die Dichtungsbahn wird vor dem Betonieren appliziert und kalt verarbeitet. PT Dichtungsbahn 1050 besteht aus einer synthetischen Folie, die mit einem sehr speziellen alkalibeständigen Haftkleber und mit Siliziumdioxid beschichtet ist. Durch die flexible Haftung auf Beton ist es eine dauerhaft aktive Abdichtungsbahn. Die Dichtungsbahn hat auf einer Seite einen selbstklebenden Abdichtungsstreifen für die Überlappung, der für eine perfekte Verbindung zwischen den Dichtungsbahnen sorgt. Die Anwendung muss erfolgen bevor der Bewehrungsstahl verlegt und die Betonage erfolgt ist.

Artikelnummer

14000021

Verpackung

Breite: 1200 mm
20 m Rolle

Artikel



PT Dichtungsbahn Crystal 1200

PT Dichtungsbahn Crystal 1200 ist eine 3-lagige hochflexible Dichtungsbahn zur Verwendung als Frischbetonverbundfolie. Die Dichtungsbahn wird vor dem Betonieren appliziert und kalt verarbeitet. PT Dichtungsbahn Crystal 1200 besteht aus einer synthetischen Folie, die mit einem sehr speziellen alkalibeständigen Haftkleber und mit einem kristallinen Granulat beschichtet ist. Durch die flexible Haftung auf Beton und dem kristallinen Granulat ist es eine dauerhaft aktive Abdichtungsbahn. Sehr hohe Haftung zum Beton entsteht durch die Erhöhung der Oberflächenstruktur mit kristallinem Granulat. Die Dichtungsbahn hat auf einer Seite einen selbstklebenden Abdichtungsstreifen für die Überlappung, der für eine perfekte Verbindung zwischen den Dichtungsbahnen sorgt. Die Anwendung muss erfolgen bevor der Bewehrungsstahl verlegt und die Betonage erfolgt ist.

Artikelnummer

14100024

Verpackung

Breite: 1200 mm
20 m Rolle

Artikel



PT POA Dichtungsbahn 1050

PT POA Dichtungsbahn 1050 ist eine 2-lagige hochflexible selbstklebende Dichtungsbahn. Die Dichtungsbahn wird auf das abzudichtende Bauwerk kalt geklebt. PT POA Dichtungsbahn 1050 besteht aus einer synthetischen Folie, die mit einem sehr speziellen alkalibeständigen Haftkleber beschichtet ist. Der Haftkleber ist mit einer Silikonfolie geschützt und muss vor dem Auftragen entfernt werden. Durch die flexible Haftung auf Beton ist es eine dauerhaft aktive Abdichtungsbahn. Sie besitzt eine sehr hohe Haftung / Verklebung zum Beton. Die Dichtungsbahn hat auf einer Seite einen selbstklebenden Abdichtungsstreifen für die Überlappung, der für eine perfekte Verbindung zwischen den Dichtungsbahnen sorgt. Die Anwendung muss nach dem Aushärten des Betons erfolgen.

Artikelnummer

14200021

Verpackung

Breite: 1050 mm
20 m Rolle

Artikel



PT DS Band 100

PT DS Band 100 ist ein doppelseitig kalt selbstklebendes Dichtungsband. Das Band besteht aus einer hochflexiblen Polymerfolie, die beidseitig mit einem speziellen PSA-Kleber beschichtet ist. PT DS Band 100 ist auf beiden Seiten mit einer Silikon Schutzfolie versehen, die unmittelbar vor der Verarbeitung entfernt werden muss.

Artikelnummer

14310100

Verpackung

Breite: 100 mm
30 m Rolle

Artikel



PT REP Band 100

PT REP Band 100 ist ein einseitig kalt selbstklebendes Dichtungsband. Das Band besteht aus einer hochflexiblen Polymerfolie, die beidseitig mit einem speziellen PSA-Kleber beschichtet ist. PT REP Band weist auf der einen Seite zusätzlich eine spezielle kristalline Granulatbeschichtung aus Siliziumdioxid auf, was zu einer extrem hohen Haftung zum Beton führt. Die andere Seite des Bandes ist mit einer Silikonfolie geschützt, die unmittelbar vor der Verarbeitung entfernt werden muss.

Artikelnummer

14320100

Verpackung

Breite: 100 mm
20 m Rolle

Artikel



PT HDPE Band 150

PT HDPE Band 150 ist ein einseitig kalt selbstklebendes Dichtungsband. Das Band besteht aus einer hochflexiblen HDPE-Polymerfolie, die auf einer Seite mit einem speziellen PSA-Kleber beschichtet ist. Die selbstklebende Seite des Bandes ist mit einer Silikonfolie geschützt, die unmittelbar vor der Verarbeitung entfernt werden muss.

Artikelnummer

14330150

Verpackung

Breite: 150 mm
20 m Rolle

Artikel



15. Oberflächenhydrophobierungen

PT Hybridcreme 85

PT Hybridcreme 85 ist ein hochwertiges Hydrophobierungsmittel auf Basis von Spezialsilanen und Siloxanen mit hohem Wirkstoffgehalt in cremeartiger Konsistenz. Der Wirkstoffanteil liegt im Mittel bei ca. 85%. Nach der Applikation auf den saugenden Untergrund bewirkt das Material eine starke Hydrophobierung.

Artikelnummer

15100010

Verpackung

10 kg Kunststoffeimer

Artikel



PT Hybridcreme 40

PT Hybridcreme 40 ist ein hochwertiges Hydrophobierungsmittel auf Basis von Spezialsilanen und Siloxanen mit hohem Wirkstoffgehalt in cremeartiger Konsistenz. Der Wirkstoffanteil liegt im Mittel bei ca. 40%. Nach der Applikation auf den saugenden Untergrund bewirkt das Material eine starke Hydrophobierung.

Artikelnummer

15110010

Verpackung

10 kg Kunststoffeimer

Artikel



PT Hybridcreme 25

PT Hybridcreme 25 ist ein hochwertiges Hydrophobierungsmittel auf Basis von Spezialsilanen und Siloxanen mit hohem Wirkstoffgehalt in cremeartiger Konsistenz. Der Wirkstoffanteil liegt im Mittel bei ca. 25%. Nach der Applikation auf den saugenden Untergrund bewirkt das Material eine starke Hydrophobierung.

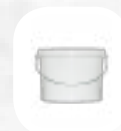
Artikelnummer

15120010

Verpackung

10 kg Kunststoffeimer

Artikel



16. Zubehör / Reiniger

PT Reiniger PUR

PT Reiniger PUR ist ein farbloses, niedrigviskoses, VOC-freies Reinigungsmittel. PT Reiniger PUR besitzt eine hervorragende Schmiereigenschaft für Injektionspressen.

Artikelnummer

16600010

Verpackung

10 kg Kunststoffkanister

Artikel



PT PUR Maschinenreiniger

PT PUR Maschinenreiniger ist ein beiges, mittelviskoses, wasserfreies, VOC-freies Maschinenreinigungsmittel. PT PUR Maschinenreiniger besitzt eine hervorragende Schmiereigenschaft für Injektionspumpen.

Artikelnummer

16650010

Verpackung

10 kg Kunststoffeimer

Artikel



PT Injektionspacker

Stahl Injektionspacker mit Hochdruckgummi und Kegelnippel zur Verpressung von PT Injektionsharzen.

Artikelnummer

16110115

Verpackung

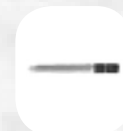
10 x 115 mm
(100 Stück im Karton)

Artikel



16113115

13 x 115 mm
(100 Stück im Karton)
Weitere Abmessungen auf Anfrage



PT Injektlanze Kunststoff

Fertig montierte Kunststoffinjektionslanze zur Verpressung von PT Injektionsgelen, insbesondere zur Schleier- und Flächeninjektion.

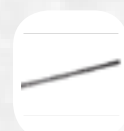
Artikelnummer

16418500

Verpackung

18 x 500 mm
(100 Stück im Karton)
Weitere Abmessungen auf Anfrage

Artikel



PT Eintagespacker

Stahl Injektionspacker mit Hochdruckgummi, Kegelnippel und Rückschlagventil zur Verpressung von PT Injektionsharzen. Das Rückschlagventil verhindert den Rücklauf des Injektionsmaterials. Eine sofortige Demontage des Packers ist somit möglich.

Artikelnummer	Verpackung	Artikel
16310115	10 x 115 mm (100 Stück im Karton)	
16313115	13 x 115 mm (100 Stück im Karton) Weitere Abmessungen auf Anfrage	

PT Alu Injektionspacker

Aluminium Injektionspacker mit Hochdruckgummi und Kegelnippel zur Verpressung von PT Injektionsharzen.

Artikelnummer	Verpackung	Artikel
16213075	13 x 75 mm (100 Stück im Karton)	
16213115	13 x 115 mm (100 Stück im Karton) Weitere Abmessungen auf Anfrage	

PT Hydroaktivdicht Vlies

PT Hydroaktivdicht Vlies ist ein verstärktes Armierungsvlies auf Basis eines speziellen Polyestergewebes. Zur Einlage im PT Hydroaktivdicht 1K.

Artikelnummer	Verpackung	Artikel
16700150	Breite: 150 mm 50 m Rolle	
16700265	Breite: 265 mm 50 m Rolle	
16701050	Breite: 1050 mm 50 m Rolle Weitere Abmessungen auf Anfrage	

PT Proofflex Stoßklammer 100/95

Stoßklammer zum Fixieren der Überlappung von PT Proofflex Fugenabdichtungselementen.

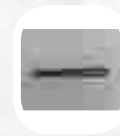
Artikelnummer

16910001

Verpackung

50 Stück / Beutel

Artikel



PT Proofflex Montagebügel extra

Montagebügel zur Befestigung von PT Proofflex Fugenabdichtungselementen an der Bewehrung.

Artikelnummer

16920001

Verpackung

50 Stück / Karton

Artikel



PT Befestigungsclips

Zur Fixierung von PT Injektflex Schlauch auf dem Untergrund.

Artikelnummer

16930001

Verpackung

100 Stück / Beutel

Artikel



PT Injektflex Schlauchverbinder

Zur Verbindung von PT Injektflex Schlauch.

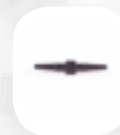
Artikelnummer

16940001

Verpackung

100 Stück / Beutel

Artikel



PT Injektflex Nagelpacker rot / weiß

Zur Befestigung von PT Injektflex Schlauch an der Schalung.

Artikelnummer

16900001 rot
16900002 weiß

Verpackung

100 Stück / Beutel

Artikel



Allgemeine Geschäftsbedingungen der proof-tec GmbH, Wiesedermeerer Hauptstr. 24, D-26446 Friedeburg, GERMANY

Allgemeine Verkaufs-, Lieferungs- und Zahlungsbedingungen

1. Geltungsbereich

Unsere Lieferungen und Leistungen erfolgen ausschließlich zu unseren nachstehenden Allgemeinen Verkaufs-, Lieferungs- und Zahlungsbedingungen. Diese Allgemeinen Verkaufs-, Lieferungs- und Zahlungsbedingungen gelten nur gegenüber Kaufleuten und Unternehmern nach § 14 BGB. Diese Allgemeinen Verkaufs-, Lieferungs- und Zahlungsbedingungen gelten auch für alle zukünftigen Geschäfte zwischen den Vertragsparteien, ohne besonderen erneuten Hinweis. Sie gelten auch dann, wenn wir uns bei späteren Verträgen nicht ausdrücklich auf sie berufen, insbesondere auch dann, wenn wir in Kenntnis entgegenstehender oder von unseren Allgemeinen Verkaufs-, Lieferungs- und Zahlungsbedingungen abweichender Geschäftsbedingungen des Bestellers Lieferungen oder Leistungen an den Besteller vorbehaltlos erbringen. Die Allgemeinen Verkaufs-, Lieferungs- und Zahlungsbedingungen sind Ihnen bekannt gemacht worden durch unsere Formulare sowie unsere E-Mail und Internet-Veröffentlichungen. Der Geltungsbereich dieser Verkaufsbedingungen bezieht sich auf alle Lieferländer, in denen deutsches Recht anwendbar ist. Dessen Anwendbarkeit wird bereits hiermit vereinbart.

2. Angebote und Vertragsabschluss, Leistungsinhalt

1. Unsere Angebote gegenüber dem Besteller sind unverbindlich. Die Bestellung des Bestellers gilt als bindendes Angebot. Die Annahme dieses Angebotes erfolgt nach unserer Wahl innerhalb von vier Wochen durch Zusendung einer Auftragsbestätigung oder vorbehaltlose Erbringung der bestellten Lieferungen oder Leistungen.

2. Die technischen Daten und Beschreibungen in den jeweiligen Produktinformationen, wie technische Datenblätter und Sicherheitsdatenblätter oder Werbematerialien sind keine Beschaffenheits- oder Haltbarkeitsgarantien der von uns zu liefernden Waren.

3. Bei Verkäufen nach Muster oder Probe beschreiben diese lediglich fachgerechte Probeständigkeit stellen aber keine Garantie für die Beschaffenheit oder Haltbarkeit der von uns zu liefernden Waren dar.

3. Preise, Zahlungsbedingungen, Zahlungsverzug

1. Es gelten die bei Abschluss des jeweiligen Vertrages vereinbarten, insbesondere im Bestellschein bzw. der Auftragsbestätigung angegebenen Preise. Ist ein Preis nicht ausdrücklich bestimmt, gelten die zum Zeitpunkt des Vertragsabschlusses gültigen Preise gemäß unserer Preisliste. Für die Berechnung der Preise sind die von uns ermittelten Gewichte und Mengen, Gebinde und Zweikomponentenware netto verwoogen, andere Ware ab 10 kg brutto = netto maßgebend, wenn der Besteller nicht unverzüglich nach Empfang der Ware widerspricht. Zu diesen Preisen kommen zusätzlich die am Liefertag geltende Mehrwertsteuer in der jeweiligen gesetzlichen Höhe sowie die Kosten für die für einen ordnungsgemäßen Versand notwendige Verpackung, die Transportkosten ab unserem Werk oder ab unserem Lager, die Rollgeldkosten und – soweit vereinbart – die Kosten der Transportversicherung hinzu. Bei Auslandslieferungen können anderweitige länderspezifische Abgaben hinzukommen.

2. Wir behalten uns das Recht vor, unsere Preise angemessen anzupassen, wenn nach Abschluss des Vertrages Kostenänderungen durch Tarifabschlüsse, Preiserhöhungen der Vorlieferanten oder Wechselkursschwankungen eintreten.

3. Unsere Rechnungen sind – soweit nicht ein anderes Zahlungsziel vereinbart wurde – innerhalb von 30 Tagen ohne jeden Abzug oder innerhalb 8 Tagen unter Abzug von 2 % Skonto bar zahlbar oder durch Überweisung auf die von uns ausdrücklich angegebenen Konten auszugleichen. Nach Ablauf dieser Frist kommt der Besteller gemäß § 286 II Nr. 2 BGB in Verzug.

4. Aufrechnungs- oder Zurückhaltungsrechte stehen dem Besteller nur zu, wenn seine Gegenansprüche rechtskräftig festgestellt, von uns nicht binnen 2 Wochen ab Kenntnisnahme der Aufrechnung bestritten oder anerkannt sind. Das Zurückbehaltungsrecht besteht ferner nur, wenn der geltend gemachte Gegenanspruch auf demselben Vertragsverhältnis wie unser Anspruch beruht.

5. Wenn der Besteller fällige Rechnungen nicht zahlt, ein eingeräumtes Zahlungsziel überschreitet oder sich nach Vertragsabschluss die Vermögensverhältnisse des Bestellers verschlechtern oder wir nach Vertragsabschluss ungünstige Auskünfte über den Besteller erhalten, die die Zahlungsfähigkeit oder Kreditwürdigkeit des Bestellers in Frage stellen, so sind wir berechtigt, die gesamte Restschuld des Bestellers fällig zu stellen und unter Abänderung der getroffenen Vereinbarung Vorauszahlung oder Sicherheitsleistung oder nach erfolgter Lieferung sofortige Zahlung aller unsere Forderungen, die auf demselben Rechtsverhältnis beruhen, zu verlangen. Dies gilt insbesondere, wenn der Besteller seine Zahlungen einstellt, ein Scheck des Bestellers nicht eingelöst wird, ein vom Besteller begebener Wechsel durch den Besteller nicht bezahlt wird, ein Insolvenzverfahren über das Vermögen des Bestellers beantragt oder eröffnet wurde oder mangels Masse das Insolvenzverfahren nicht eröffnet worden ist.

4. Liefer- und Leistungszeit, Leistungsverzug

1. Vereinbarte Lieferfristen gelten nur annäherungsweise, sofern nicht schriftlich ausdrücklich ein Fixgeschäft vereinbart worden ist. Werden dennoch vereinbarte Lieferfristen aus von uns zu vertretenden Umständen überschritten, kann der Besteller nach fruchtlosem Ablauf einer von ihm gesetzten angemessenen Nachfrist vom Vertrag zurücktreten. Der Rücktritt hat schriftlich zu erfolgen.

2. Wir geraten erst nach Ablauf einer vom Besteller gesetzten angemessenen Nachfrist in Verzug. Im Falle höherer Gewalt und sonstiger unvorhersehbarer, außergewöhnlicher und von uns nicht zu vertretender Umstände, wie z. B. Betriebsstörungen durch Feuer, Wasser und ähnlicher Umstände, Ausfall von Produktionsanlagen und Maschinen, Lieferfristenüberschreitungen oder Lieferausfälle von unseren Lieferanten sowie Betriebsunterbrechung aufgrund von Rohstoff- Energie- oder Arbeitskräftemangel, Streik, Aussperrung, Schwierigkeiten bei der Transportmittelbeschaffung, Verkehrsstörung, behördlichen Eingriffen, sind wir – soweit wir durch die genannten Umstände unverschuldet an der rechtzeitigen Erfüllung unserer Leistungspflichten gehindert sind – berechtigt, die Lieferung bzw. Leistung über die Dauer der Behinderung zuzüglich einer angemessenen Anlaufzeit hinauszuschieben. Wird hierdurch die Lieferung oder Leistung um mehr als einen Monat verzögert, sind sowohl wir als auch der Besteller unter Ausschluss jeglicher Schadensersatzansprüche berechtigt, unter den Voraussetzungen gem. Ziff. 8. 1 bis 6 dieser Verkaufsbedingungen hinsichtlich der von der Lieferstörung betroffenen Menge vom Vertrag schriftlich zurückzutreten.

3. In jedem Verzugsfall ist unsere Schadensersatzpflicht nach Maßgabe der Regelungen in Ziff. 8.1 bis 6 begrenzt.

4. Wir sind zu Teillieferungen und Teilleistungen innerhalb der vereinbarten Liefer- und Leistungszeiten berechtigt, wenn dies für den Besteller zumutbar ist.

5. Die Einhaltung unserer Liefer- und Leistungspflichten setzt die rechtzeitige und ordnungsgemäße Erfüllung der Verpflichtung des Bestellers voraus. Die Einrede des nicht erfüllten Vertrages bleibt uns vorbehalten.

5. Gefahrübergang, Transport- und Verpackungskosten

1. Die Lieferung erfolgt, wenn nicht zwischen uns und dem Besteller ausdrücklich etwas anders lautendes schriftlich vereinbart ist bzw. wurde, ab unserem Werk oder Lager und ist dort vom Besteller auf eigene Gefahr und Kosten abzuholen. In diesem Falle geht die Gefahr eines zufälligen Unterganges und der zufälligen Verschlechterung der vertraglichen Liefergegenstände nach deren Bereitstellung zur Abholung mit dem Zugang der Mitteilung der Bereitstellung beim Besteller auf den Besteller über. Im übrigen geht die Gefahr des zufälligen Unterganges und der zufälligen Verschlechterung der Liefergegenstände mit Übergabe an den Frachtführer auf den Besteller über. (auch bei frachtfreier oder von uns transportversicherter Lieferung).

2. Leihbehälter und Leihverpackungen sind innerhalb von 45 Tagen restentleert und frachtfrei vom Besteller zurückzusenden; Verlust und Beschädigung der Leihbehälter und Leihverpackung gehen zu Lasten des Bestellers, wenn diese von ihm zu vertreten sind. Leihverpackungen (-behälter) dürfen nicht für andere Zwecke oder für die Aufnahme anderer Produkte benutzt werden. Sie sind ausschließlich für den Transport unserer gelieferten Ware bestimmt. Beschriftungen dürfen nicht entfernt werden. Einwegverpackungen werden von uns nicht zurückgenommen. Wir nennen stattdessen dem Besteller einen Dritten, der die Verpackung entsprechend der Verpackungsverordnung annimmt.

6. Pflichten des Bestellers/Eigentumsvorbehaltssicherung

1. Die gelieferte Ware bleibt bis zur völligen Bezahlung des Kaufpreises und aller sonstigen gegenwärtigen oder zukünftigen Forderungen, die uns aus der Geschäftsverbindung gegen den Besteller zustehen, unser Eigentum. Die Aufnahme der Kaufpreisforderung gegen den Besteller in eine laufende Rechnung und die Anerkennung eines Saldos berühren den Eigentumsvorbehalt nicht.

2. Besteller ist verpflichtet, die Kaufsache pfleglich zu behandeln; insbesondere ist er verpflichtet, diese auf eigene Kosten gegen Abhandenkommen und Beschädigung und Zerstörung, wie z. B. gegen Feuer-, Wasser- und Diebstahlschäden, ausreichend zum Neuwert zu versichern. Der Besteller tritt seine Ansprüche aus den Versicherungsverträgen schon jetzt an uns ab. Wir nehmen diese Abtretung an.

3. Der Besteller darf die in unserem Eigentum stehenden Waren weder verpfänden noch sicherungsübereignen. Er ist jedoch nach Maßgabe der nachfolgenden Bestimmungen berechtigt, die gelieferten Waren im ordnungsgemäßen Geschäftsgang weiter zu verkaufen. Die vorgenannte Berechtigung besteht nicht, soweit der Besteller den aus der Weiterveräußerung der Waren entstehenden Anspruch gegen seinen Vertragspartner – jeweils wirksam – im voraus an einen Dritten abgetreten oder verpfändet oder mit ihm ein Abtretungsverbot vereinbart hat.

4. Der Besteller tritt an uns zur Sicherung der Erfüllung aller unserer in Ziffer 6. Erster Absatz genannten Ansprüche schon jetzt alle – auch künftig entstehenden und bedingten – Forderungen aus einem Weiterverkauf der von uns gelieferten Waren mit allen Nebenrechten in Höhe von 110% brutto des Wertes der gelieferten Waren mit Rang vor dem restlichen Teil seiner Forderungen ab. Wir nehmen diese Abtretung hiermit an.

5. Solange und soweit der Besteller seinen Zahlungsverpflichtungen uns gegenüber nachkommt, ist er zur Einziehung der an uns abgetretenen Forderungen gegen seine Kunden im Rahmen ordnungsgemäßer Geschäftsführung ermächtigt. Er ist jedoch nicht berechtigt, hinsichtlich dieser Forderungen ein Kontokorrentverhältnis oder Abtretungsverbot mit seinem Kunden zu vereinbaren oder sie an Dritte abzutreten oder zu verpfänden. Besteht entgegen Satz 2 ein Kontokorrentverhältnis zwischen dem Besteller und den Erwerbern unserer Vorbehaltsware, bezieht sich die im voraus abgetretene Forderung auch auf den anerkannten Saldo sowie im Falle der Insolvenz des Erwerbers auch auf den dann vorhandenen Saldo.

6. Auf unser Verlangen hat der Besteller seine an uns abgetretenen Forderungen einzeln nachzuweisen und seinen Schuldnern die erfolgte Abtretung bekanntzugeben mit der Aufforderung, bis zur Höhe unserer Ansprüche gegen den Besteller an uns zu zahlen. Wir sind berechtigt, jederzeit auch selbst die Schuldner des Bestellers von der Abtretung zu benachrichtigen und die Forderung einzuziehen. Wir werden von diesen Befugnissen jedoch solange keinen Gebrauch machen, wie der Besteller seinen Zahlungsverpflichtungen ordnungsgemäß und ohne Verzug nachkommt, ein Antrag auf Eröffnung eines Insolvenzverfahrens des Bestellers nicht gestellt wurde und der Besteller seine Zahlungen nicht einstellt. Tritt einer der vorgenannten Fälle hingegen ein, können wir verlangen, dass der Besteller uns die abgetretenen Forderung und deren Schuldner bekannt gibt, alle zum Forderungszug erforderlichen Angaben macht und die dazugehörigen Unterlagen aushändigt.

7. Bei Pfändung oder sonstigen Eingriffen Dritter hat uns der Besteller unverzüglich schriftlich zu benachrichtigen, damit wir Klage gemäß § 771 ZPO erheben können.

8. Die Be- und Verarbeitung oder Umbildung der von uns unter Eigentumsvorbehalt gelieferten Ware erfolgt durch den Besteller stets für uns, ohne dass uns hieraus Verbindlichkeiten erwachsen. Wird die von uns unter Eigentumsvorbehalt gelieferte Ware mit anderen, uns nicht gehörenden Gegenständen verarbeitet, oder vermischt oder verbunden, so erwerben wir das Miteigentum an der neuen Sache im Verhältnis des Wertes der von uns gelieferten Ware (Faktura-Endbetrag, einschließlich Mehrwertsteuer) zu den anderen Gegenständen zur Zeit der Verarbeitung/Vermischung oder Verbindung. Für die durch die Verarbeitung entstehende Sache gilt im übrigen das gleiche wie für die unter Vorbehalt gelieferte Kaufsache. Erfolgt Verarbeitung, Vermischung oder Verbindung in der Weise, dass die Sache des Bestellers als Hauptsache anzusehen ist, so gilt als vereinbart, dass der Besteller uns anteilmäßig Miteigentum überträgt. Der Besteller verwahrt das so entstandene Alleineigentum oder Miteigentum für uns. Der Besteller ist berechtigt, im Rahmen des ordnungsgemäßen Geschäftsbetriebs über die durch Be- und Verarbeitung oder Umbildung oder Verbindung oder Vermischung neu entstandene Produkte im ordentlichen Geschäftsgang ohne Verpfändung oder Abtretung zu verfügen, solange er seinen Verpflichtungen aus der Geschäftsbeziehung mit uns rechtzeitig nachkommt. Der Besteller tritt seine Forderungen aus dem Verkauf dieser neuen Produkte, an denen uns Eigentumsrechte zustehen, schon jetzt im Umfang unseres Eigentumsanteils an der verkauften Ware zur Sicherung an uns ab. Wenn der Besteller die gelieferte Ware mit einer Hauptsache verbindet oder vermischt, tritt er bereits jetzt seine Ansprüche gegen den Dritten bis zur Höhe des Wertes unserer Waren an uns ab. Wir nehmen diese Abtretungen hiermit an.

9. Der Besteller tritt uns auch die Forderungen bis zur Höhe des Wertes unserer Waren zur Sicherung unserer Forderungen ab, die durch die Verbindung unserer Waren mit einem Grundstück gegen einen Dritten erwachsen.

10. Wir verpflichten uns, die uns zustehenden Sicherheiten nach unserer Auswahl auf Verlangen des Bestellers insoweit freizugeben, als der realisierbare Wert unserer Sicherheiten unsere zu sichernden Forderungen gegen den Besteller um mehr als 20 % übersteigt.

11. Bei vertragswidrigem Verhalten des Bestellers, insbesondere bei Zahlungsverzug mit mehr als 10% des Rechnungsbetrages für einen nicht unerheblichen Zeitraum, sind wir – unbeschadet uns zustehender weiterer (Schadensersatz-) Ansprüche – berechtigt, vom Vertrag zurückzutreten und die von uns gelieferten Waren zurück zu verlangen. Wir sind nach Rücknahme der von uns gelieferten Waren zu deren Verwertung befugt. Der Verwertungserlös ist auf die gegenüber uns bestehenden Verbindlichkeiten des Bestellers – abzüglich angemessener Verwertungskosten – anzurechnen.

7. Rechte des Bestellers bei Mängeln

1. Offene Sachmängel, Falschlieferungen und Mengenabweichungen sind uns gegenüber vom Besteller unverzüglich, spätestens jedoch 7 Tage nach Empfang der Ware durch den Besteller schriftlich anzuzeigen. Versteckte Mängel sind uns innerhalb einer Frist von acht Tagen nach ihrer Entdeckung schriftlich anzuzeigen. Der Käufer hat die Pflicht, erforderlichenfalls durch eine Probeverarbeitung, zu prüfen, ob die gelieferte Ware mangelfrei ist und für die vorgesehene Verwendung geeignet ist. Dies gilt auch, wenn Komponenten beigemischt werden, die nicht von uns bezogen wurden. Werden eventuelle Mängel erst bei der Verarbeitung festgestellt, so sind die Arbeiten sofort einzustellen und die noch nicht verarbeiteten, ungeöffneten Originalabbinde sicherzustellen. Sie sind uns auf Verlangen zur Prüfung zur Verfügung zu stellen. Nach drei Monaten ab dem Übergang der Gefahr auf den Besteller gemäß Ziffer 5. 1. sind Rügen von versteckten Mängeln ausgeschlossen und gelten als verspätet soweit sie hätten zumutbar erkennbar sein müssen. Bei einer gemäß Ziffer 7. 1 Satz 1 bis 7 verspäteten oder nicht ordnungsgemäß geltend gemachten Mängelrüge verliert der Besteller unter den Voraussetzungen von Ziffer 8. 1 bis 6 dieser Verkaufsbedingungen seine Mängelrechte, es sei denn, der Mangel ist von uns arglistig verschwiegen worden.

2. Im Fall von Mängeln an von uns gelieferten Waren sind wir nach unserer Wahl nur zur Nachbesserung oder zur Lieferung mangelfreier Ware verpflichtet (Nacherfüllung). Sind wir zur Nacherfüllung nicht bereit oder nicht in der Lage, insbesondere verzögert sich diese über angemessene Fristen hinaus aus Gründen, die wir zu vertreten haben, oder schlägt in sonstiger Weise die Nacherfüllung fehl, so ist der Besteller nach seiner Wahl berechtigt, vom Vertrag zurückzutreten oder Minderung des Kaufpreises zu verlangen. Eine Nachbesserung gilt nach dem dritten Versuch als fehlgeschlagen, wenn sich nicht aus der Art der Sache oder den sonstigen Umständen etwas anderes ergibt. Soweit der Besteller wegen Mängeln an von uns gelieferten Waren einen Schaden erlitten oder vergebliche Aufwendungen hat, richtet sich unsere Haftung hierfür nach Ziff. 7. 1, Ziff. 8. 1 bis 6 und Ziff. 9.

8. Rechte und Pflichten unseres Unternehmens

1. Eine Haftung unseres Unternehmens für Schäden oder vergebliche Aufwendungen – gleich aus welchem Rechtsgrund – tritt nur ein, wenn der Schaden oder die vergeblichen Aufwendungen

- a) von uns oder einem unserer Erfüllungsgehilfen durch *Schuldhaftes Verletzen einer wesentlichen Vertragspflicht verursacht worden oder*
- b) auf eine *grob fahrlässige oder vorsätzliche Pflichtverletzung von uns oder einem unserer Erfüllungsgehilfen zurückzuführen ist*

Gemäß Ziff. 8. 1 a) und b) haften wir für Schäden oder vergebliche Aufwendungen, die durch eine nicht gesondert zu vergütende Beratung oder Auskunft verursacht worden sind, nur bei vorsätzlicher oder grob fahrlässiger Pflichtverletzung, soweit diese Pflichtverletzung keinen Sachmangel gemäß § 434 BGB der von uns gelieferten Ware darstellt.

2. Haften wir gemäß Ziffer 8. 1. a) für die Verletzung einer wesentlichen Vertragspflicht, ohne dass grobe Fahrlässigkeit oder Vorsatz vorliegen, ist unsere Schadensersatzhaftung auf den vorhersehbaren, typischerweise eintretenden Schaden begrenzt. Wir haften in diesem Fall insbesondere nicht für entgangenen Gewinn des Bestellers und nicht vorhersehbare mittelbare Folgeschäden. Die vorstehenden Haftungsbeschränkungen gemäß Satz 1 und 2 gelten in gleicher Weise für Schäden, die aufgrund von grober Fahrlässigkeit oder Vorsatz von unseren Mitarbeitern oder Beauftragten verursacht werden. Wir haften nicht für mittelbare Schäden des Bestellers, die diesem wegen der Geltendmachung von Vertragsstrafansprüchen Dritter entstehen.

3. Haften wir gemäß Ziffer 8. 1. a) für die Verletzung einer wesentlichen Vertragspflicht, ohne dass grobe Fahrlässigkeit oder Vorsatz vorliegen, ist unsere Haftung der Höhe nach, pro Schadensfall wie folgt begrenzt: 500 Tausend Euro für Personenschäden, 250 Tausend Euro für Sachschäden sowie 500 Tausend Euro für erweiterte Produkthaftung. Wir verpflichten uns, eine Versicherung mit entsprechender Deckung pro Schadensfall abzuschließen und aufrechtzuerhalten.

4. Die vorstehenden in Ziffer 8. 1. bis 3. genannten Haftungsbeschränkungen gelten nicht, soweit unsere Haftung aufgrund der Bestimmungen des Produkthaftungsgesetzes zwingend ist oder wenn Ansprüche aus einer Verletzung des Lebens, des Körpers oder der Gesundheit gegen uns geltend gemacht werden. Fehlt der von uns gelieferten Ware eine garantierte Eigenschaft, haften wir nur für solche Schäden, deren Ausbleiben Gegenstand der Garantie war.

5. Eine weitergehende Haftung auf Schadensersatz als in Ziffern 8. 1. bis 4. vorgesehen, ist – ohne Rücksicht auf die Rechtsnatur des geltend gemachten Anspruches – ausgeschlossen. Dies gilt insbesondere auch für Schadensersatzansprüche aus Verschulden bei Vertragsabschluss § 311 Abs. 3 BGB, positiver Vertragsverletzung gemäß § 280 BGB oder wegen deliktischer Ansprüche gemäß § 823 BGB.

6. Soweit diese Schadensersatzhaftung ausgeschlossen oder gemäß Ziff. 8. 1 bis 5 eingeschränkt ist, gilt dies auch im Hinblick auf die persönliche Schadensersatzhaftung unserer Angestellten, Arbeitnehmer, Mitarbeiter, Vertreter und Erfüllungsgehilfen sowie Verrichtungsgehilfen.

9. Verjährung von Ansprüchen

1. Ansprüche des Bestellers wegen Mängeln an von uns gelieferten Waren oder wegen von uns pflichtwidrig erbrachter Leistungen – einschließlich Schadensersatzansprüchen und Ansprüchen auf Ersatz vergeblicher Aufwendungen – verjähren innerhalb eines Jahres ab gesetzlichem Verjährungsbeginn, soweit sich nicht aus den nachfolgenden Ziffern 9. 2 bis 5 etwas anderes ergibt.

2. Ist der Besteller Unternehmer und hat er oder ein anderer Käufer in der Lieferkette als Unternehmer aufgrund von Mängeln an von uns gelieferten neu hergestellten Sachen, die auch als neu hergestellte Sachen an einen Verbraucher geliefert wurden, Ansprüche des Verbrauchers erfüllt, tritt die Verjährung von Ansprüchen des Bestellers gegen uns aus §§ 437 und 478 Abs. 2 BGB frühestens zwei Monate nach dem Zeitpunkt ein, in dem der Besteller oder der andere Käufer in der Lieferkette als Unternehmer die Ansprüche des Verbrauchers erfüllt hat, es sei denn, der Besteller hätte sich gegenüber seinem Kunden/Vertragspartner auf die Einrede der Verjährung erfolgreich berufen können. Die Verjährung der Ansprüche des Bestellers gegen uns wegen von uns gelieferter mangelhafter Ware tritt in jedem Fall ein, soweit die Ansprüche des Kunden/Vertragspartners des

Bestellers wegen Mängeln an der von uns an den Besteller gelieferten Ware gegen den Besteller verjährt sind, spätestens aber 5 Jahre nach dem Zeitpunkt, in dem wir die jeweilige Ware an unseren Besteller abgeliefert haben.

3. Bei von uns gelieferten neu hergestellten Sachen, die entsprechend ihrer üblichen Verwendungsweise für ein Bauwerk verwendet worden sind und dessen Mangelhaftigkeit verursacht haben, verjähren die Ansprüche des Bestellers innerhalb von fünf Jahren ab gesetzlichem Verjährungsbeginn. Abweichend von Satz 1 gilt eine Verjährungsfrist von zwei Jahren, soweit der Besteller die von uns gelieferte Sache für die Erfüllung von Verträgen verwendet hat, in die Teil B der Vergabe- und Vertragsordnung für Bauleistungen insgesamt einbezogen worden ist oder es sich nur rein für Bauwerksreparaturen verwandte Materialien handelt. Die Verjährung gemäß vorstehendem Satz 2 tritt frühestens zwei Monate nach dem Zeitpunkt ein, in dem der Besteller die Ansprüche aus der Mangelhaftigkeit des Bauwerks, die durch die von uns gelieferte Sache verursacht worden ist, gegenüber seinem Vertragspartner erfüllt hat, es sei denn, der Besteller hätte sich gegenüber seinem Kunden/Vertragspartner auf die Einrede der Verjährung erfolgreich berufen können. Die Verjährung der Ansprüche des Bestellers gegen uns wegen von uns gelieferter mangelhafter Ware tritt in jedem Fall ein, sobald die Ansprüche des Kunden/Vertragspartners des Bestellers gegen den Besteller wegen Mängeln an der von uns an den Besteller gelieferten Ware verjährt sind, spätestens aber fünf Jahre nach dem Zeitpunkt, in dem wir die jeweilige Ware an unseren Besteller abgeliefert haben.

4. Haben wir eine nicht gesondert zu vergütende Beratung und/oder Auskunft pflichtwidrig erbracht, ohne dass wir im Zusammenhang mit der Auskunft oder Beratung Ware geliefert haben oder ohne dass die pflichtwidrige Beratung oder Auskunft einen Sachmangel gemäß § 434 BGB der von uns gelieferten Ware darstellt, verjähren darauf beruhende Ansprüche gegen uns innerhalb eines Jahres ab gesetzlichem Verjährungsbeginn. Ansprüche des Bestellers/Kunden gegen uns aus der Verletzung vertraglicher, vorvertraglicher oder gesetzlicher Pflichten, die keinen Sachmangel gemäß § 434 BGB der von uns zu liefernden bzw. gelieferten Ware darstellen, verjähren ebenfalls innerhalb eines Jahres ab gesetzlichem Verjährungsbeginn. Soweit die vorgenannten Pflichtverletzungen einen Sachmangel gemäß § 434 BGB der von uns im Zusammenhang mit der Beratung oder Auskunft gelieferten Ware darstellen, gelten für die Verjährung der darauf beruhenden Ansprüche die in Ziff. 1 bis 3 und 5 getroffenen Regelungen.

5. Die in Ziff. 1 bis 4 getroffenen Bestimmungen gelten nicht für die Verjährung von Ansprüchen wegen der Verletzung des Lebens, des Körpers oder der Gesundheit sowie nicht für die Verjährung von Ansprüchen nach dem Produkthaftungsgesetz und wegen Rechtsmängeln der von uns gelieferten Waren, die in einem dinglichen Recht eines Dritten bestehen, aufgrund dessen die Herausgabe der von uns gelieferten Ware verlangt werden kann. Sie gelten ferner nicht für die Verjährung von Ansprüchen unseres Bestellers/Kunden, die darauf beruhen, dass wir Mängel an von uns gelieferten Waren arglistig verschwiegen oder wir eine Pflicht vorsätzlich oder grob fahrlässig verletzt haben. In den in dieser Ziffer IX. 5 genannten Fällen gelten für die Verjährung dieser Ansprüche die gesetzlichen Verjährungsfristen.

10. Rücknahmen

Die Rücknahme der von uns gelieferten mangelfreier Ware ist ausgeschlossen. Erklären wir uns ausnahmsweise mit der Rücknahme mangelfreier Ware einverstanden, so erfolgt eine Gutschrift dafür nur insoweit, wie unser Labor die uneingeschränkte Wiederverwendbarkeit feststellt. Für die Kosten der Prüfung, Aufbereitung, Umarbeitung und Neuverpackung werden die tatsächlichen Kosten, mindestens 20 % des Rechnungsbetrages oder mindestens 30 Euro abgezogen. Eine derartige Gutschrift wird nicht ausbezahlt, sondern dient nur zur Verrechnung mit künftigen Lieferungen.

11. Abtretungsverbot

Ohne unsere ausdrückliche schriftliche Zustimmung dürfen Rechte bzw. Ansprüche gegen uns, insbesondere wegen Mängeln an von uns gelieferten Waren oder wegen von uns begangener Pflichtverletzungen, weder ganz noch teilweise auf Dritte übertragen oder an Dritte verpfändet werden; § 354 a HGB bleibt hiervon unberührt.

12. Erfüllungsort, Gerichtsstand, anwendbares Recht, Handelsklausen

1. Erfüllungsort und ausschließlicher Gerichtsstand für alle Ansprüche zwischen uns und Kaufleuten oder juristischen Personen des öffentlichen Rechts oder öffentlich-rechtlichen Sondervermögen ist Auroch, soweit nicht zwingende gesetzliche Vorschriften entgegenstehen. Wir haben jedoch das Recht, Klage gegen einen Besteller auch an dessen gesetzlichem Gerichtsstand anhängig zu machen.

2. Auf das Rechtsverhältnis zwischen uns und dem Besteller findet ausschließlich das Recht der Bundesrepublik Deutschland Anwendung, so wie es zwischen deutschen Kaufleuten gilt und in den jeweiligen Lieferländern wirksam vereinbart werden konnte (siehe 1. dieser Verkaufsbedingungen). Die Anwendung der Vorschriften über den internationalen Warenkauf und des deutschen Internationalen Privatrechts werden ausdrücklich ausgeschlossen.

3. Soweit Handelsklausen nach dem International Commercial Terms (CISG) vereinbart sind, gelten diese in der jeweiligen neuesten Fassung.

13. Schlussbestimmungen

1. Sollten einzelne der vorstehenden Bestimmungen unwirksam, teilunwirksam oder durch eine Sondervereinbarung ausgeschlossen sein, so wird hierdurch die Wirksamkeit der übrigen Bestimmungen nicht berührt.

2. Wir speichern Daten unserer Besteller im Rahmen unserer gegenseitigen Geschäftsbeziehungen gemäß Bundesdatenschutzgesetz.

Gültigkeitstag ist der 17.05.2017

proof  **tec**

waterproofing technologies

**Wiesedermeerer Hauptstraße 24
D-26446 Friedeburg
GERMANY**

Tel.: +49 (0) 4948.3269990

Fax: +49 (0) 4948.3269999

E-Mail : info@proof-tec.com

Web : www.proof-tec.com